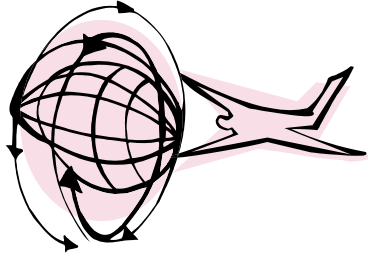


Lo sviluppo del Montebellunese

Il Montebellunese area di storica concentrazione di attività manifatturiera è da sempre all'avanguardia nei processi di riorganizzazione del sistema produttivo.

Le aziende del territorio si sono internazionalizzate riducendo la componente tradizionale del lavoro.

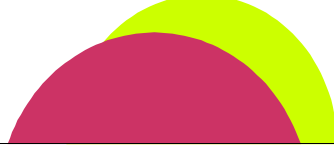


Le amministrazioni locali hanno il compito di programmare il territorio per cogliere tutte le opportunità che l'economia globale ci offre; il sindacato e le forze sociali de-

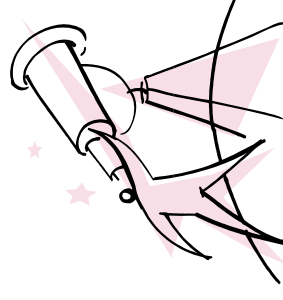
vonno tutelare i lavoratori proponendo percorsi di reimpiego a chi è coinvolto nei processi di riorganizzazione.



Treviso



Lo sviluppo nel Montebellunese



L'ente locale promotore
dello sviluppo territoriale

Segreterie Generali

CGIL _ CISL _ UIL
Treviso

Via Dandolo 2/d
Via Cacciatori del Site 23
Via Saccardo 27

Tel.: 0422.585811
Fax: 0422.410653
E-mail: ust_treviso@cisl.it

Venerdì 20 aprile 2007

**Auditorium Biblioteca
di MONTEBELLUNA**



L'ente locale promotore dello sviluppo territoriale

dalle 15.00..... alle 18.00.....

INTRODUZIONE

A cura di CGIL _CISL_UIL

INTERVENTI

Prof. Paolo Feltrin Docente Università di Trieste

Prof. Carlo Magnani Rettore Facoltà di Architettura di Venezia

Dott. Michele Noal Assessore provinciale Treviso

Dott. Giorgio Isetta Vicesindaco di Montebelluna

CONCLUSIONI

A cura di CGIL _CISL_UIL

Commenti:

Nome

Indirizzo

Telefono

CGIL _CISL _UIL
Treviso

Via Dandolo 2/d
Via Cacciatori del Sie 23
Via Saccardo 27

Tel.: 0422.585811
Fax: 0422.410653
E-mail: ust_treviso@cisl.it